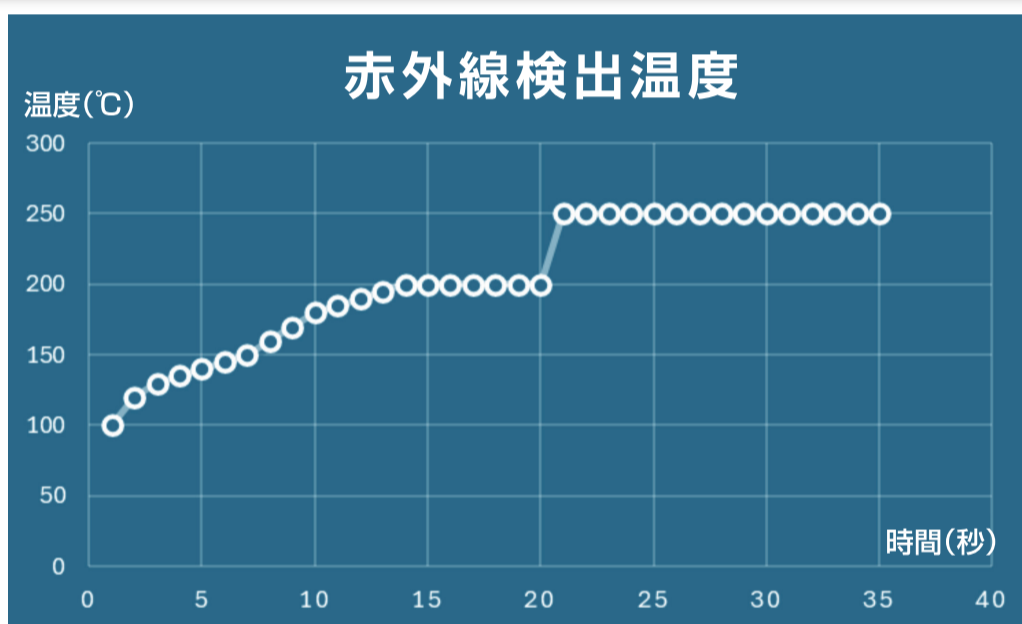
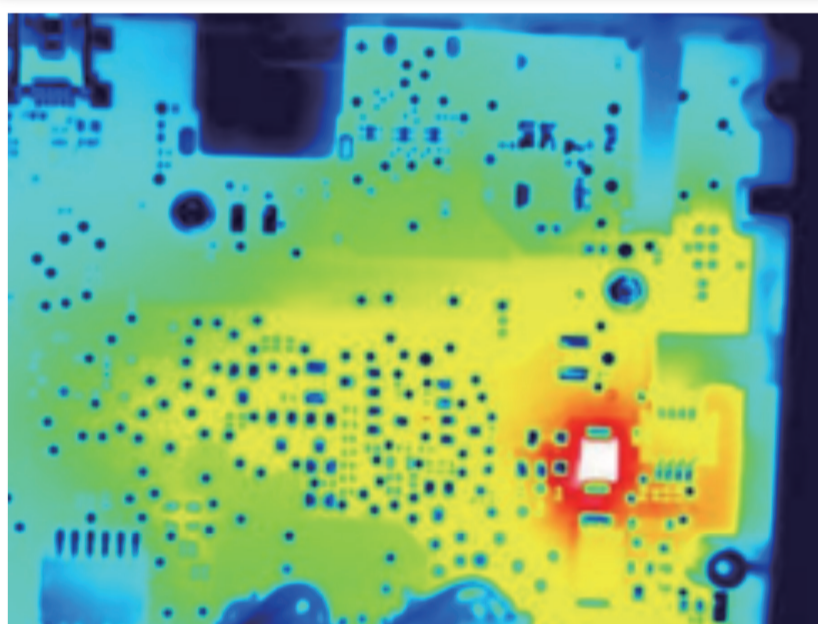


# レーザー加熱/乾燥装置 (レーザーリフロー)

## 概要

- レーザー加熱中に表面温度をモニタリングし、発振器へ出力フィードバック
- 塗装の乾燥熱源として環境負荷低減に貢献

ワークの表面温度を監視し温度を一定にキープ!



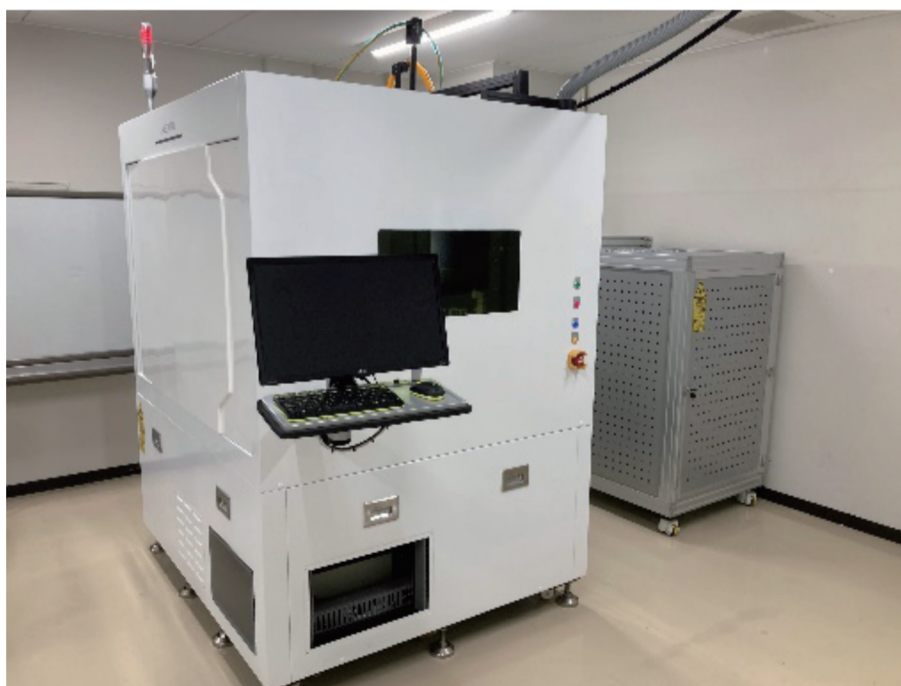
PID制御によるレーザー発振器へのフィードバック機能を搭載  
狙った温度に狙った時間だけキープ

対象エリアを加熱し電気使用量を削減、環境負荷低減!

塗装乾燥

はんだ溶融

各種加熱



従来方式の熱風炉や電熱炉からの代替として、**トライ**を是非ご検討ください