

レーザクリーニング

概要

- 品質にかかわる工程前/後の処理
- 高速で材料表面を除去
- 手軽に持ち運べるキャリーケースタイプ

溶接・塗装・接着

工程前 / 後の処理

軽量で操作性に優れたハンドスキャナ
どこでも手軽にクリーニング



可搬性に優れたキャリーケースタイプ
(100W/200Wモデル 20kg、AC100V 動作)



生産性重視の高出力モデルも対応します

アプリケーション

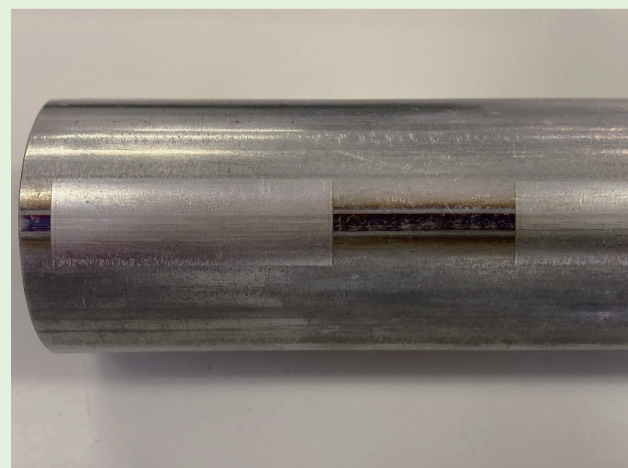
【除去】

黒皮・メッキ・錆・溶接焼け
スラグ・油分・離型剤



黒皮除去

【表面粗化】



溶接焼け除去