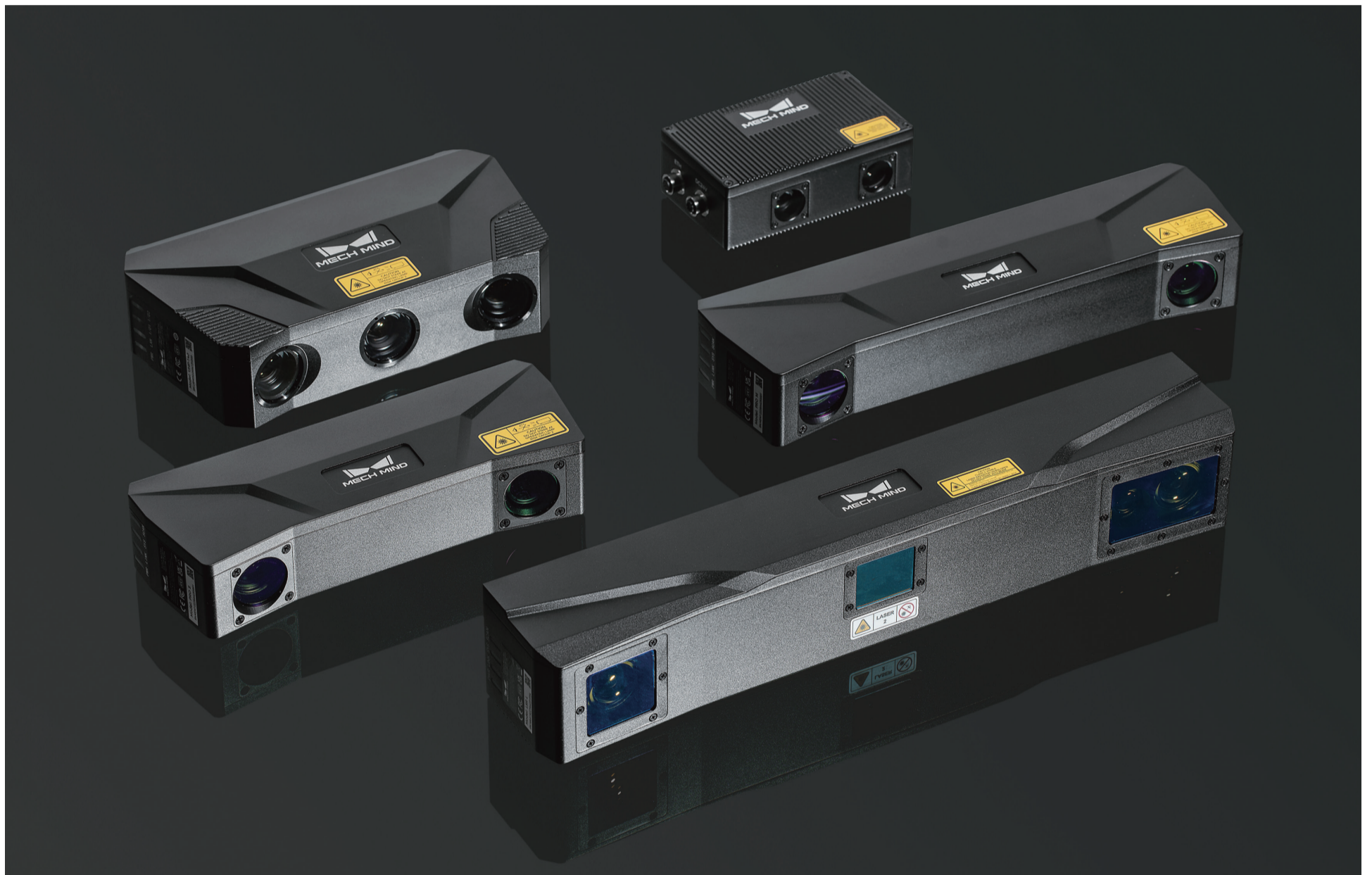


産業用3Dカメラ Mech-Eye

概要

- 多種多様なワークに対し、高精度な3Dデータの生成が可能
- 外乱光耐性／小型／ミクロン単位の高精度検出など豊富なラインナップ



小型

高性能

低コスト

特徴

- 産業用ロボット39社1,000機種以上と通信可能
- トレーニング、アフターサービス体制完備
- スマートファクトリー化の実現をサポート