

会社案内



FA system creator

イシコテック株式会社

ISHIKOTEC Co.,Ltd.

<http://www.ishikotec.co.jp>

# 会社概要・沿革

## ■会社概要

商号 : イシコテック株式会社  
代表者 : 代表取締役社長 横井 佳和  
設 立 : 1950年(昭和25年)11月17日  
資本金 : 2千万円  
年 商 : 8億円  
営業内容 : ファクトリーオートメーション関連機器設計製作  
本社尼崎工場: 〒661-0978 兵庫県尼崎市久々知西町1-11-1 TEL 06-6421-8980  
主要株主 : (株)ナ・デックス／(株)ナ・デックス・プロダクツ  
取引先銀行 : 三井住友銀行 歌島橋支店／三菱東京UFJ銀行 歌島橋支店  
従業員数 : 30名※パート含む

## ■沿革

昭和25年(1950) 株式会社イシコ製作所設立  
昭和37年(1962) 商号をイシコ金属工業株式会社に変更

.....

平成元年(1989) 商号をイシコテック株式会社に変更

.....

平成25年(2013) (株)ナ・デックス及(株)ナ・デックスプロダクツと資本業務提携  
本社を尼崎に移転

# 事業拠点



# 体制図

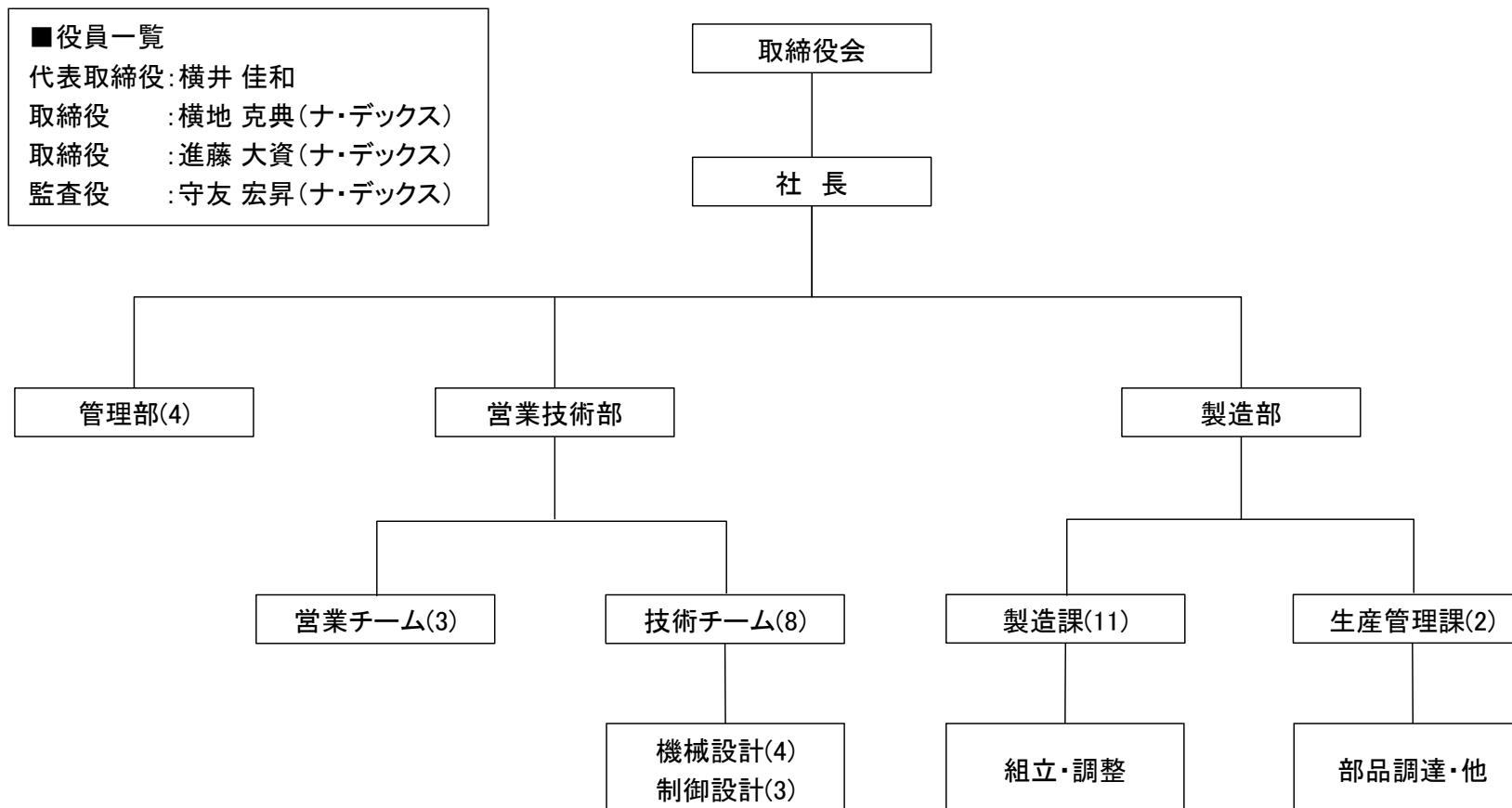
## ■役員一覧

代表取締役: 横井 佳和

取締役 : 横地 克典(ナ・デックス)

取締役 : 進藤 大資(ナ・デックス)

監査役 : 守友 宏昇(ナ・デックス)



## ■設計ツール他

CAD : Solid works 2016 (3D) ・Auto CAD Mechanical 2016 (2D) ・E-CAD DIO 2019 (制御盤設計CAD)

PLC : 三菱電機 ・KEYENCE ・OMRON ・他

タッチパネル : 三菱電機 ・KEYENCE ・Digital ・IDEC ・他

Safety機器 : 三菱電機 ・KEYENCE ・Panasonic ・他

画像処理 : KEYENCE ・COGNEX

産業ロボット : YASUKAWA ・三菱電機 ・FUNUC ・IAI ・YAMAHA ※ロボット特別教育資格者在社

3次元測定器 : FARO (組立精度検査用) ・KEYENCE (部品精度検査用)



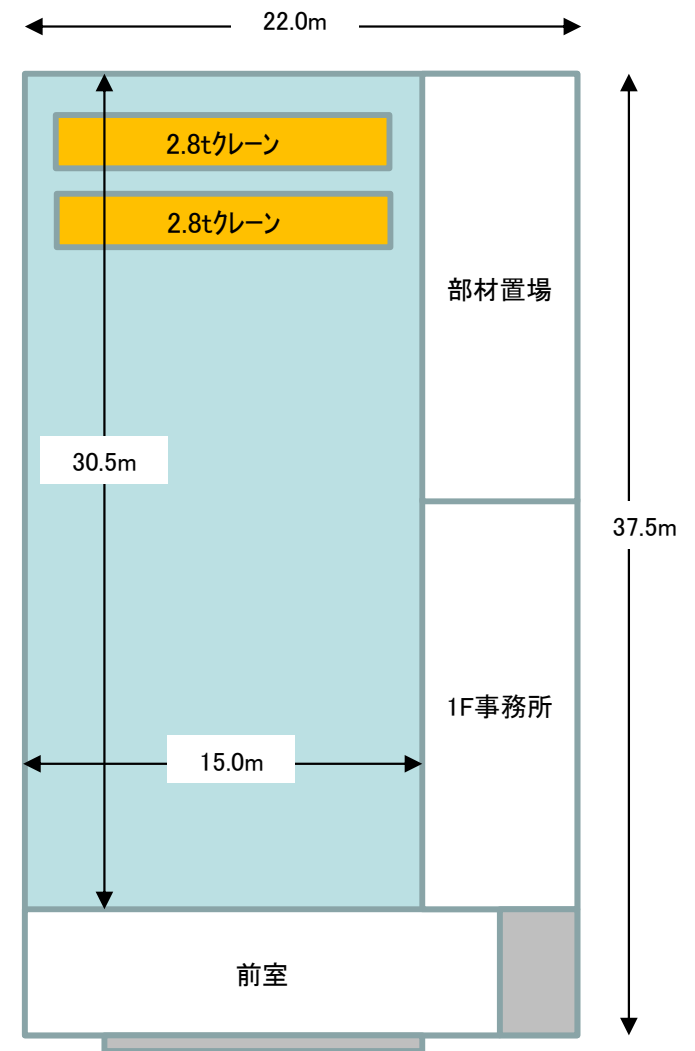
# 尼崎工場

## 組立工場



クレーン下: 6m 前室扉: 4.5m

フォークリフト: 2.5t その他、部品補修用ボール盤等工作機在り



# 製作実績①

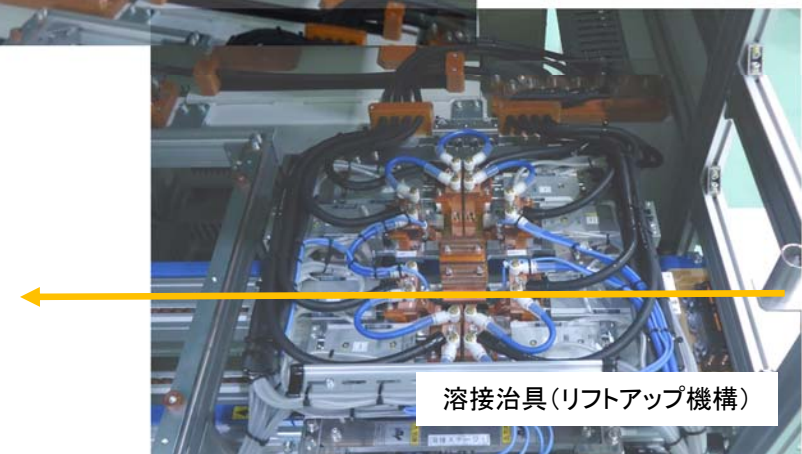
部品箱搬送装置(段バラシ機構搭載)





## 製作実績②

リアクトル端子溶接装置 (Panasonic製TIG溶接機、溶接用ロボット使用)



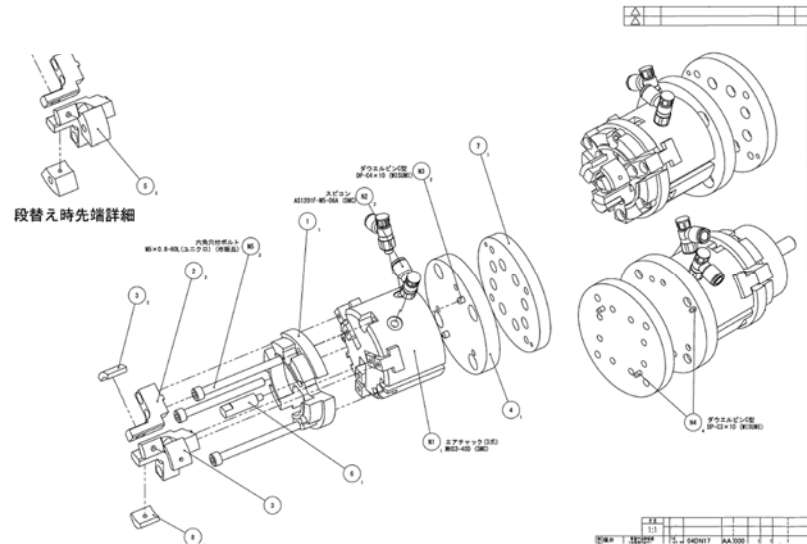
# 製作実績③

## 各種ロボットシステム&ハンド製作

安川ロボット



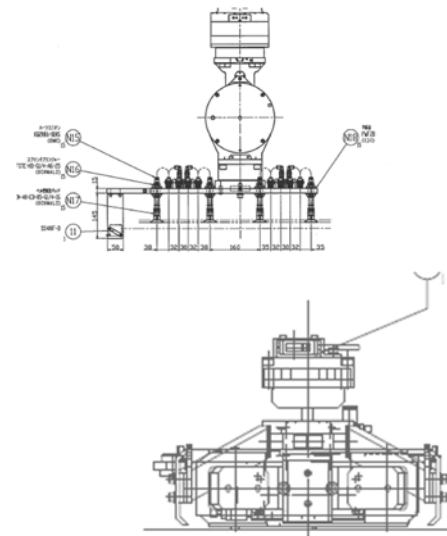
段替え時先端詳細



ハンドツール



オムロン協働ロボット

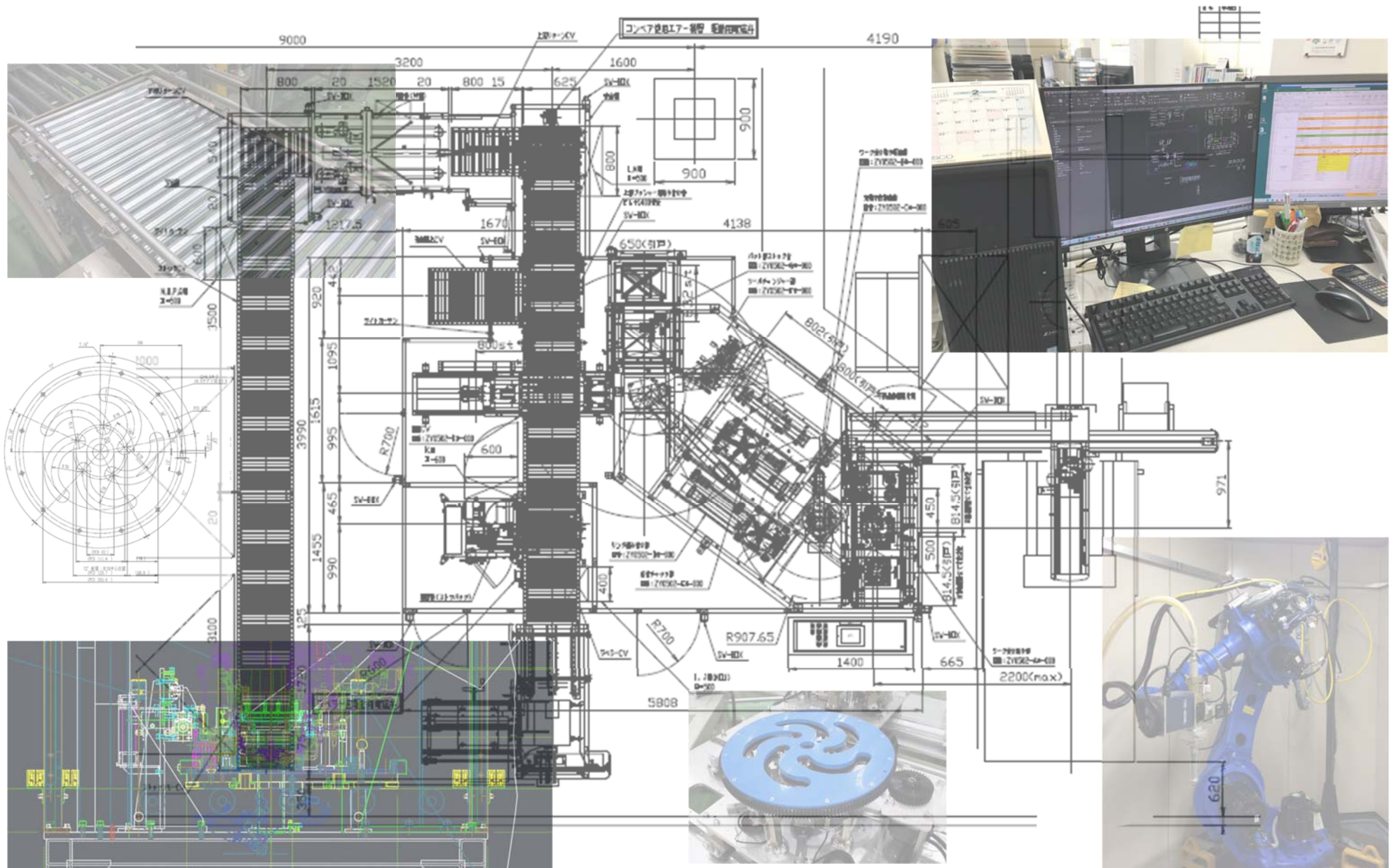


三菱ロボット





# 各種自動化システム設計製作致します！





〒661-0978 兵庫県尼崎市久々知西町1-11-1  
TEL 06-6421-8980 (代表) FAX 06-6421-8992



2021/5/6